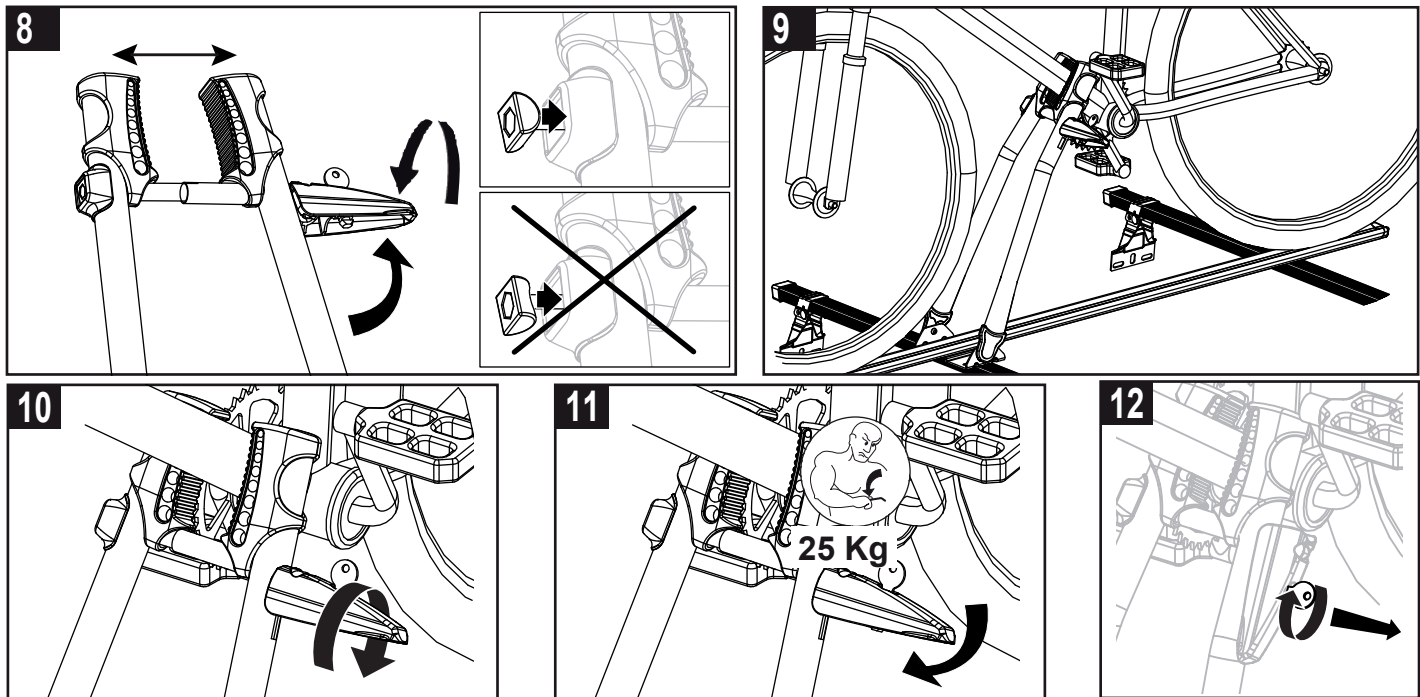
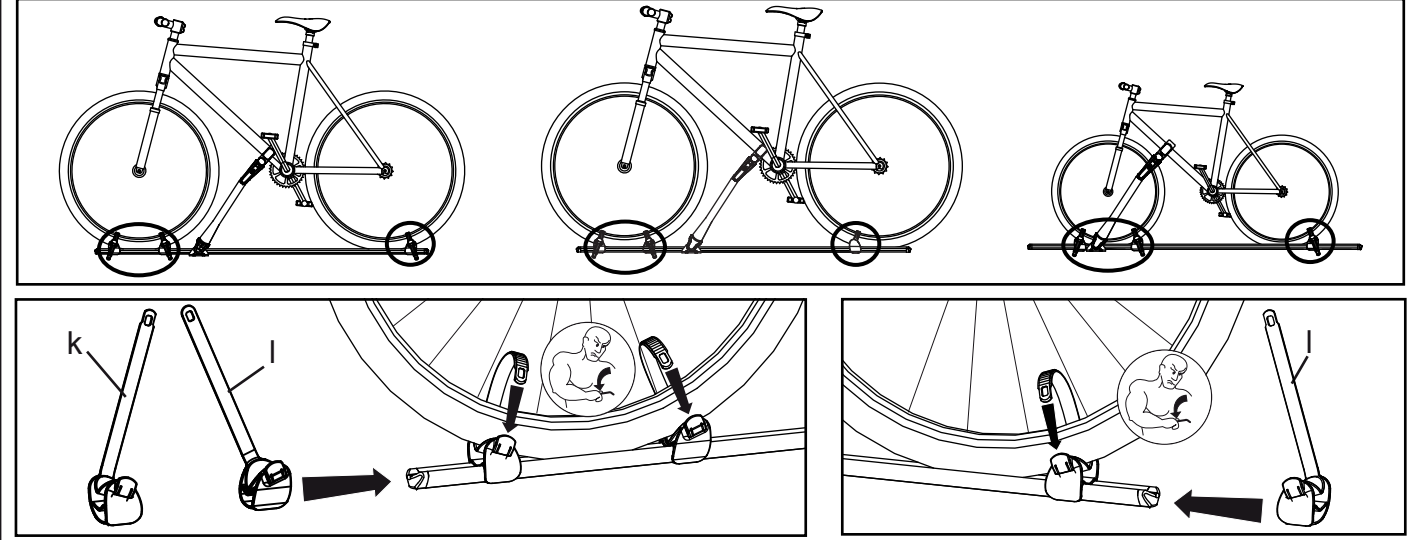


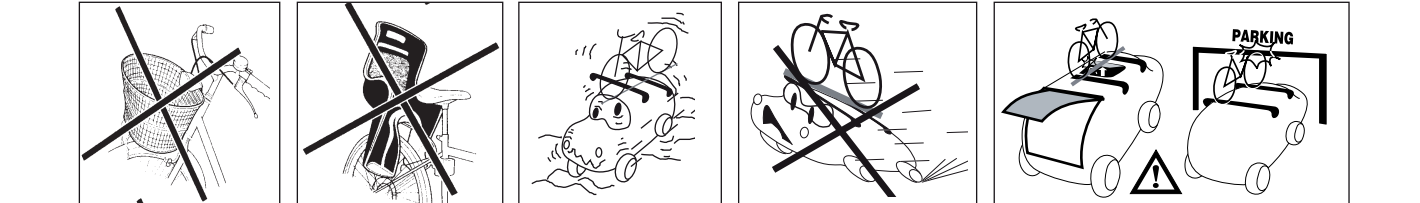
Positioning the bike - Positionnement du vélo - Posición de las bicicletas - Positionierung des Fahrrads - Posizionamento delle biciclette - Plaatsen van de fietsen - Posicionamento das bicicletas - Ustawienie rowerów - A kerékpárok elhelyezése - Установка велосипедов - Pozitionarea bicicletei - Nastavenie bicykla - Nastavení kola - Montering av cykel på cykelhållaren - Постановяне на велосипеда - Bisikletin yerleştirilmesi - Розміщення велосипеда - Τοποθέτηση του ποδηλάτου - Positionering af cyklen



13 SAFETY STRAPS PROVIDED MUST BE USED - SANGLES À UTILISER IMPÉRATIVEMENT - USO IMPERATIVO DE LAS CORREAS - DIE GURTEN MÜSSEN UNBEDINGT VERWENDET WERDEN - CINGHIE DA USARSI OBBLIGATORIAMENTE - RIEMEN DIE ABSOLUUT MOETEN WORDEN GEBRUIKT - CORREIAS A UTILIZAR IMPERATIVAMENTE - OBVEZNA UPORABA JERMENOV - ASZNÁLJON FELTÉTLENÜL HEVEDEKÉKET - ОБЯЗАТЕЛЬНО ИСПОЛЬЗОВАТЬ - КРЕПЕЖНЫЕ РЕМНИ - CHINGA SE VA UTILIZA OBLIGATORIU - POUŽIVANIE BEZPEČNOSTNÝCH PÁSOV JE POVINNÉ - POUŽÍVANÍ BEZPEČNOSTNÍPÁSŮ JE POVINNÉ - NÖDVÄNDIG ANVÄNDNING AV FÄSTREMMAR - КОЛАН Е ЗАДЪЛЖИТЕЛЕН - BAĞLAMA KAYISLARI KULLANMA GEREKLİGİ - ОБОВ'ЯЗКОВЕ ВИКОРИСТАННЯ КРИПІЛЬНИХ РЕМЕНІВ - ΕΙΝΑΙ ΑΠΑΡΑΙΤΗΤΗ Η ΧΡΗΣΗ ΙΜΑΝΤΩΝ



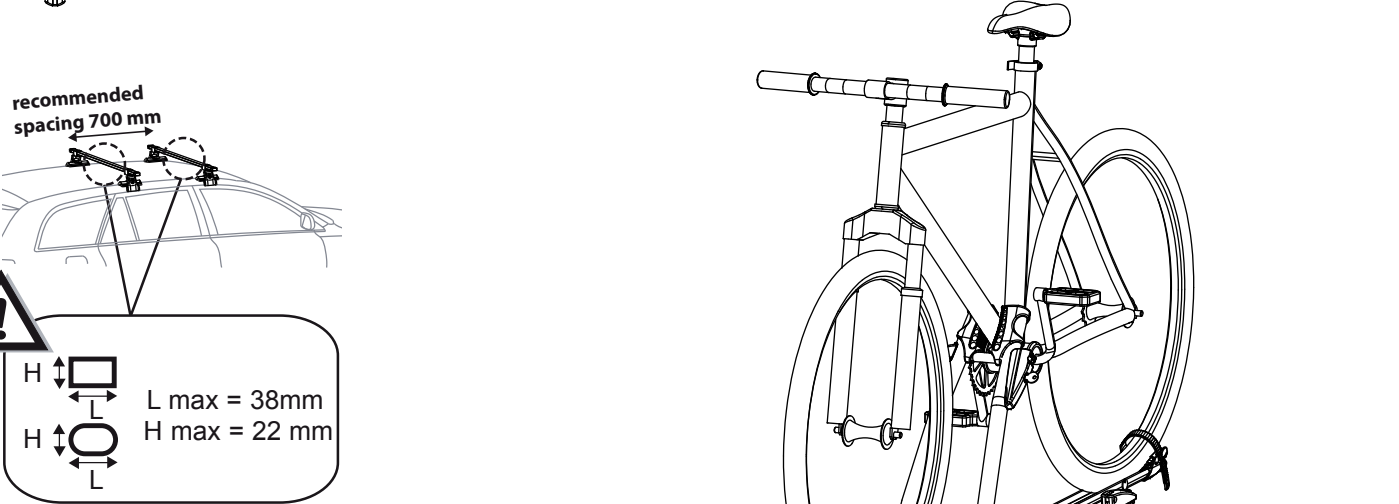
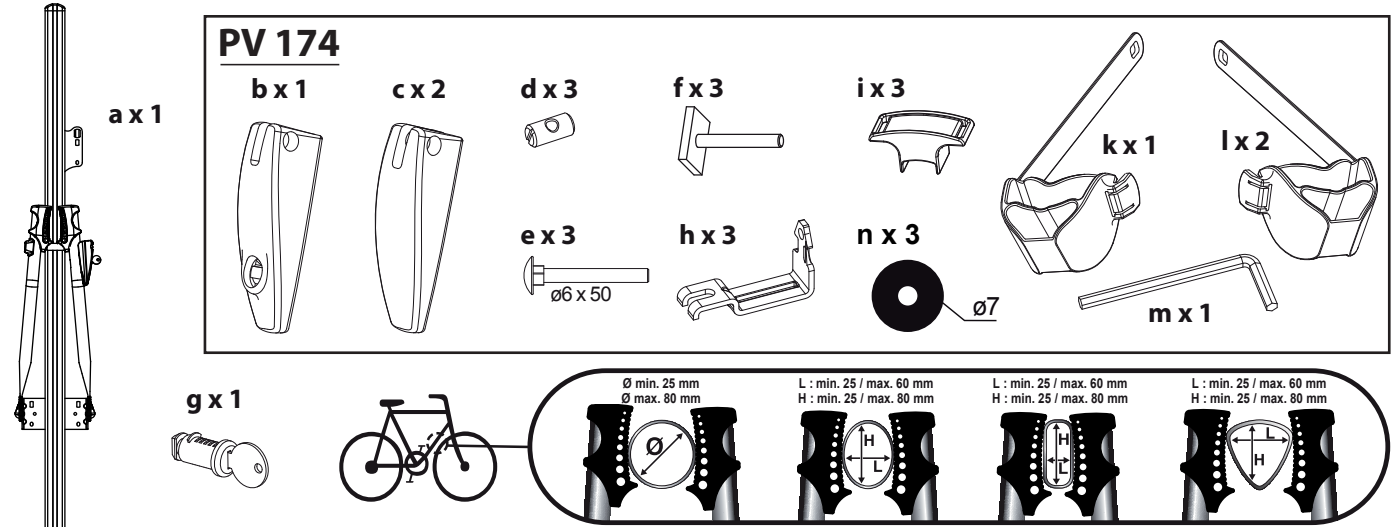
14 ADAPTATORS MUST BE USED WITH RACING TYRES - PRESSE JANTE POUR VÉLOS DE COURSES - BLOQUEO LLANTA ESPECIAL BICICLETA DE CARRERA - FELGENKLEMMEN FÜR RENN RÄDER - PREMIECERCHIONE PER BICI DA CORSA - VELGKLEMMEN VOOR RACEFIETSEN - BLOQUEIO DE JANTE PARA BICICLETAS DA CORRIDA - ROWERÓW WY' SCIGOWYCH - ABONCSZORÍTÓ VERSENYBICIKLIKHEZ - КРЕПЕЖ ДЛЯ ОБОДОВ ГОНОЧНЫХ ВЕЛОСИПЕДОВ - TREBUJE SA UTILIZATI ADAPTORI PENTRU PNEURILE BICICLETELOR DE CURSE - POVINNÉ POUŽÍVANIE ADAPTEROV PRE CESTNÉ BICYKLE - POVINNÉ POUŽÍVANÍ ADAPTERŮ PRO SILNIČNÍ KOLA - ADAPTRAR MÅSTE ANVÄNDAS MED RACINGDÄCK - ΑΔΑΠΤΕΡΙ ΤΡΕΪΒΑ ΔΑ ΣΕ ΙΣΤΟΛΖΒΑΤ Σ Σ΢ΤΕΖΑΤΕΛΗΝΗ ΓΥΜΙ - ΑΔΑΠΤÖRLERİ YARIŞ LASTİKLERİ İLE BİRLİKTE KULLANILMASI GEREKİR - ΑΔΑΠΤΕΡΙ ΠΟΒΙΝΝΗ ΒΙΚΟΡΙΣΤΟΒΥΤΑΣΙΑ Σ ΓΟΝΟΧΝΗΧ ΣΗΝ - ΕΛΑΣΤΙΚΟ ΙΜΑΝΤΕΣ ΑΣΦΑΛΙΣΗΣ ΚΑΤΑΛΛΗΛΟΙ ΓΙΑ ΑΓΩΝΙΣΤΙΚΑ ΠΟΔΗΛΑΤΑ - VED RACERCYKLER SKAL ADAPTERNE BRUGES



Mont Blanc®

roof bars, boxes, bike carriers, etc.

MB BikeCarrier RoofRide Sprinter

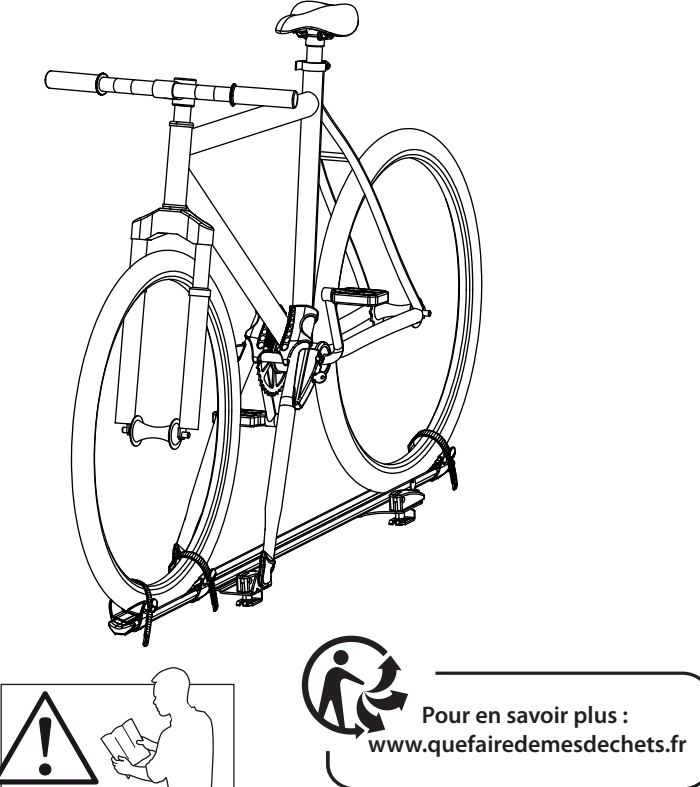


Max. 15 kg

110 km/h

3,4 kg

INTERNATIONAL STANDARD
XP ISO-PAS 11154-H
09/2007



EN Keep these instructions for future use.
FR Garder cette notice pour les utilisations futures.
ES Guardar este manual para futuras utilizaciones.
DE Die Anleitung zur späteren Benutzung aufbewahren.
IT Conservare queste istruzioni per ogni ulteriore consultazione.
NL Bewaar deze gebruiksaanwijzing voor toekomstige raadpleging.
PT Guardar este manual para as utilizações futuras.
PL Zachować instrukcję w przypadku użytkowania w przyszłości.
HU Őrizze meg ezt a használati utasítást későbbi felhasználás céljából.
RU Сохраните эту инструкцию для дальнейшего пользования.
RO Păstrați instrucțiunile pentru consultarea lor ulterioară.
SK Tento návod si uchovajte pre ďalšie použitie.
CS Uschovejte návod pro pozdější použití.
SV Behåll denna information för framtida bruk
BG Запазете настоящата бележка за бъдещи справки
TR Bu bilgileri ileride kullanmak üzere saklayın
UK Збережіть цю інструкцію для подальшого використання
EL Φυλάξτε αυτό το εγχειρίδιο οδηγιών για μελλοντικές χρήσεις.
DA Gem denne vejledning til senere brug.

Mont Blanc France
 24-30 rue Claude Bernard - C.S. 61768
 35417 Saint Malo Cédex - France
 After Sales : +33 (0)2 99 21 12 72
 Office : +33 (0)2 99 21 12 70
 Fax : +33 (0)2 99 21 12 71

www.montblancgroup.com

**Assembly - Assemblage - Fijaciones - Verbindungen - Assemblaggio - Montagens - Assemblages -
 Montaż - Összeszerelés - Сборка - Ansamblu - Montáž - Montáž - Montering - Сглобяване -
 Birleştirme - Складання - Συνδέσεις - Montage - Surinkimas**

